

MEDIAN SK

TLAČOVÁ SPRÁVA
Prieskum aktuálnych tém

**Voľby do Národnej rady SR,
volebné preferencie a ich vývoj**

MAREC 2011

METODOLÓGIA ZBERU A SPRACOVANIA DÁT

Realizátor: **MEDIAN SK, s.r.o.**

Prieskum trhu, médií a verejnej mienky, vývoj softvérov

Terénny zber dát prebiehal v termíne od 28.2.2011 do 27.3.2011 náhodným kvótnym výberom (kvóty: vek, pohlavie, vzdelanie, veľkosť miesta bydliska /VMB/, kraj a v južných okresoch Slovenska národnosť). Respondenti tvoria reprezentatívnu vzorku populácie SR podľa údajov ŠÚ SR.

Prieskumu verejnej mienky zameranej na voľby do Národnej rady SR sa zúčastnilo 1.086 respondentov vo veku 18 až 79 rokov.

Metodológia zberu: osobný rozhovor anketára s respondentom, ktorý zaznamenáva respondentove odpovede do dotazníka.

„Volebné preferencie“ strán od spoločnosti MEDIAN SK reprezentujú predpokladané výsledky volieb do Národnej rady SR. Do výsledkov sú zahrnutí oprávnení voliči, ktorí nevyhlásili svoju účasť na voľbách a vedia koho budú voliť.

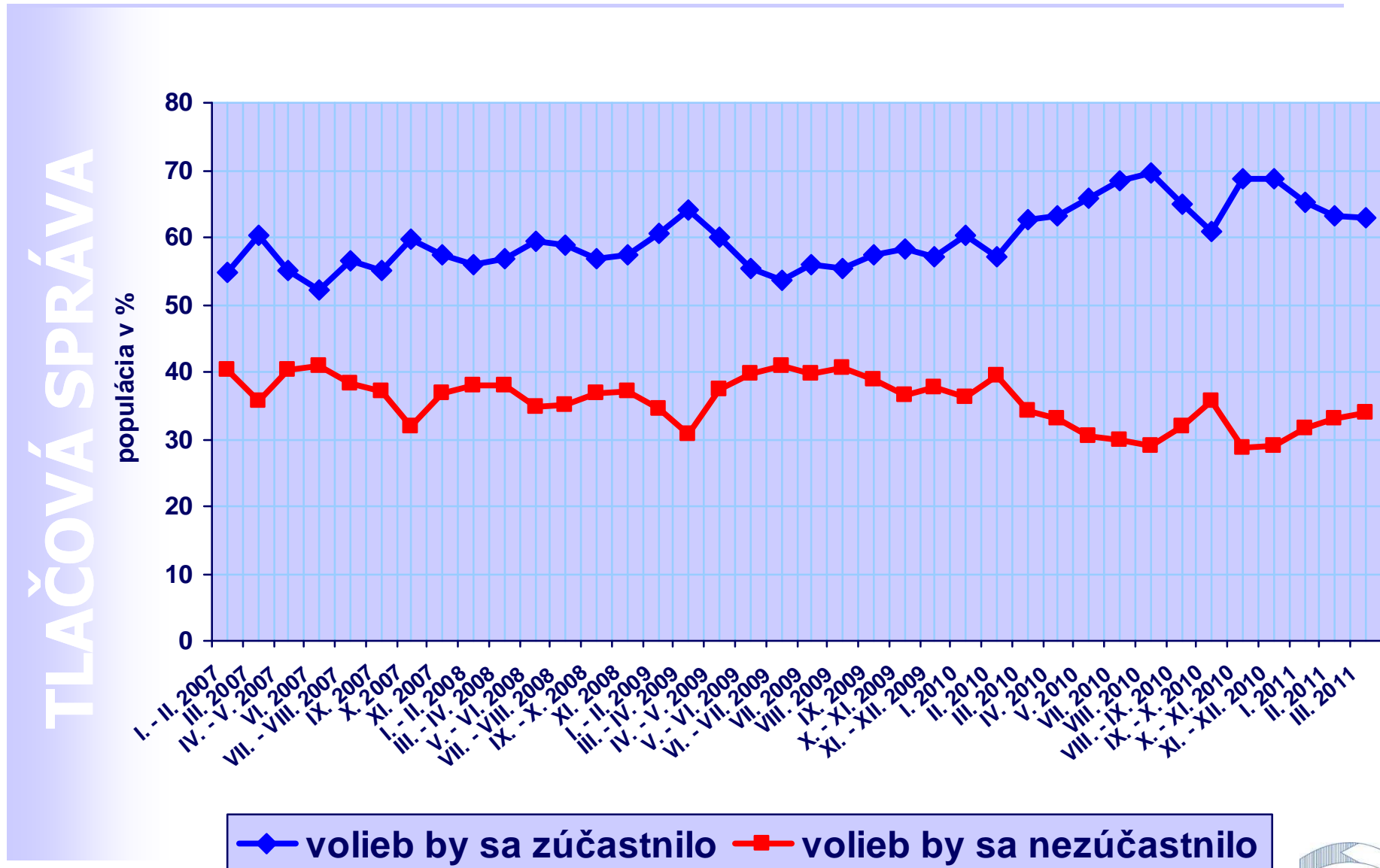
Výsledky reprezentujú preferencie za obdobie, v ktorom prebiehalo opytovanie, t.j. za mesiac marec 2011.

ÚČASŤ VO VOĽBÁCH

Na otázku „Keby zajtra boli voľby do Národnej rady SR, zúčastnili by ste sa ich?“ odpovedali: určite áno by sa zúčastnilo 35,4% a skôr áno 27,6% opýtaných, skôr nie 8,4% a určite nie 25,6%. 3,0% odpovedalo, že sa ešte nerozhodli, či by sa volieb zúčastnili.



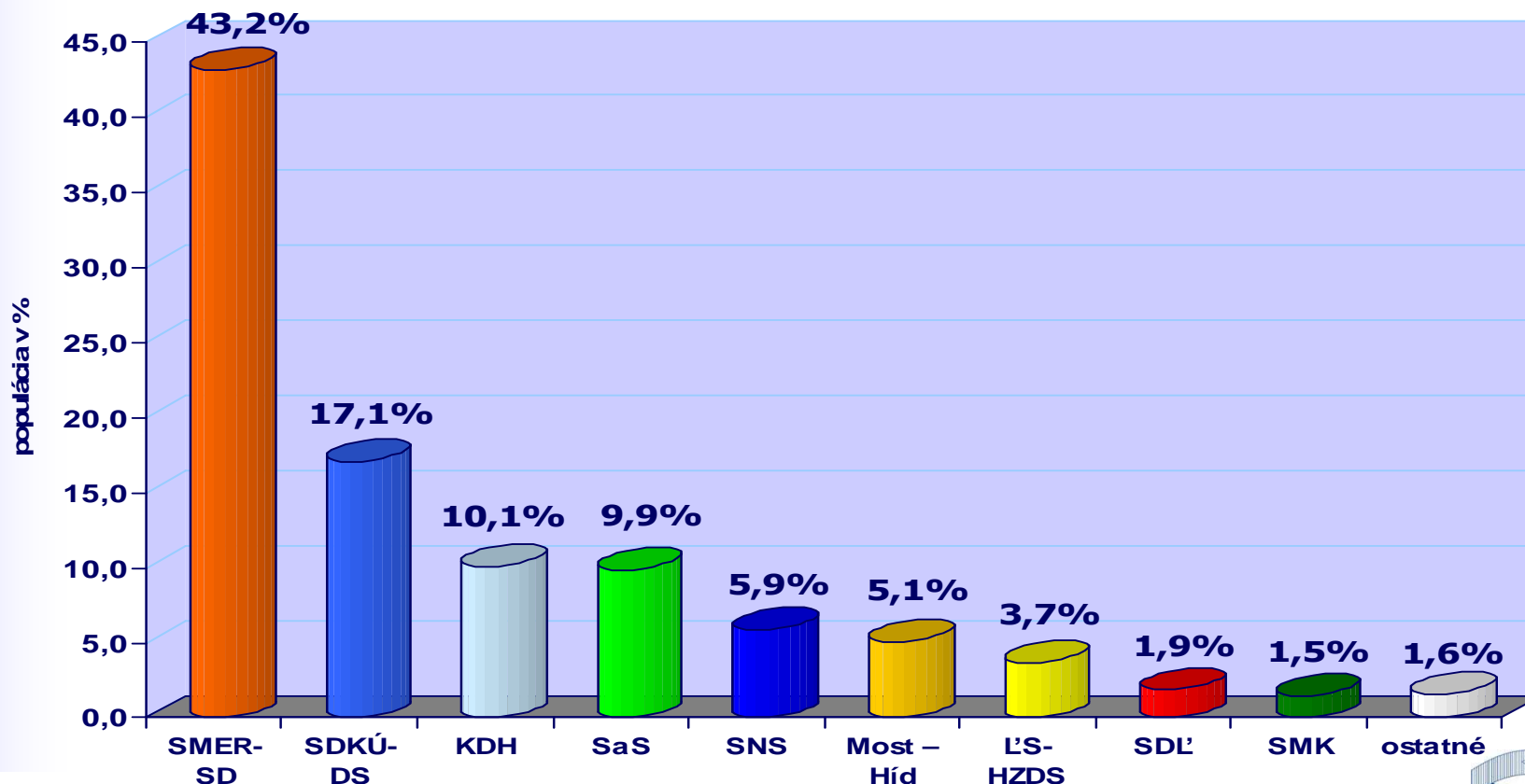
VÝVOJ VOLEBNEJ ÚČASTI



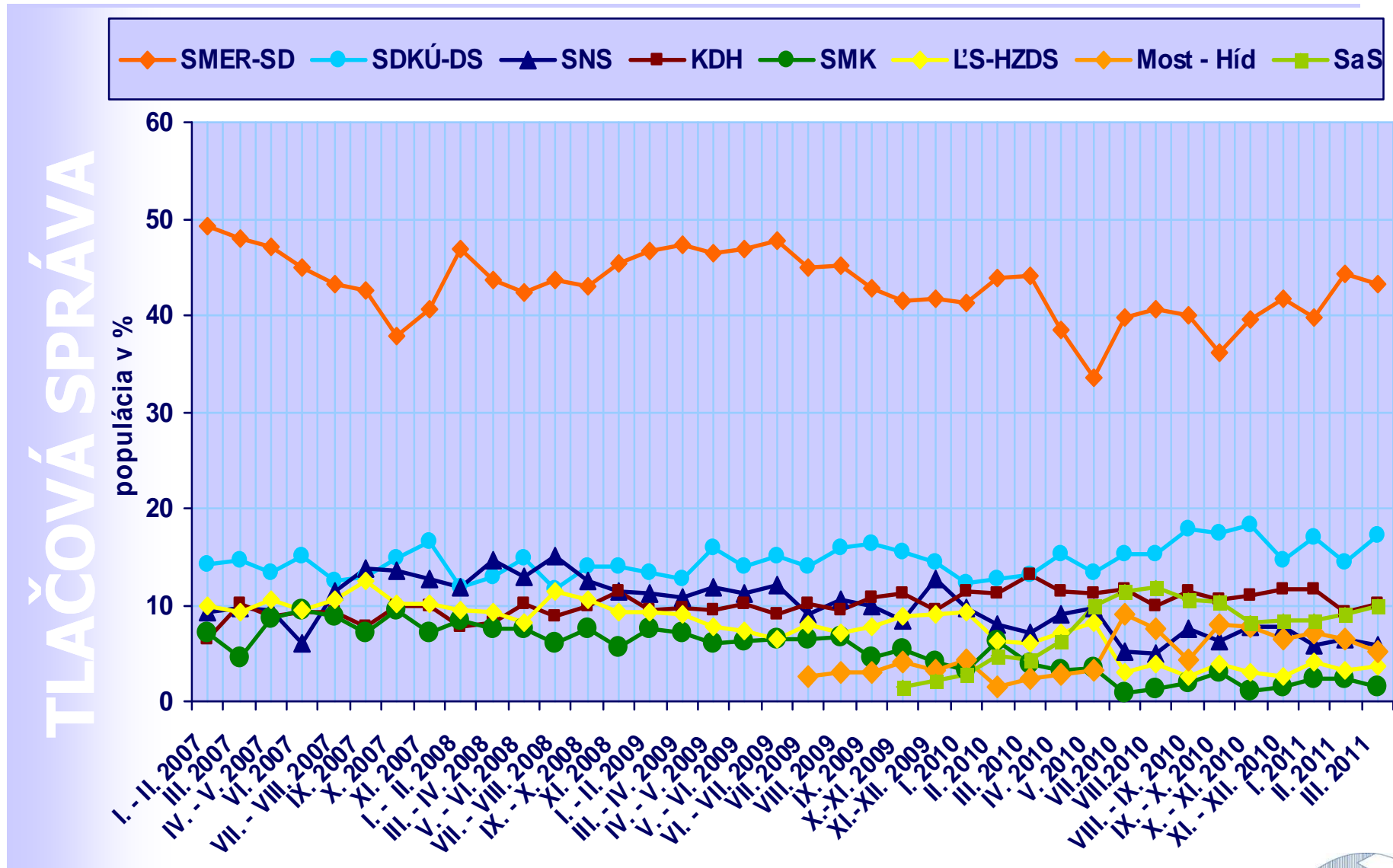
VOLEBNÉ PREFERENCIE - % hlasov rozhodnutých voličov

Na nasledujúcu otázku „Pokiaľ by ste sa ich zúčastnili, akú stranu alebo hnutie by ste volili?“ z respondentov, ktorí v prieskume nevyklúčili svoju účasť na voľbách a vedia, koho budú voliť, boli spontánne odpovede opýtaných nasledovné: 43,2% tých, ktorí by dali svoj hlas strane SMER - sociálna demokracia, na druhom mieste so 17,1% by skončila SDKÚ-DS, tretie KDH s 10,1% a štvrtá s 9,9% SaS. Nasledujú SNS 5,9%; Most – Híd 5,1%; ĽS-HZDS 3,7%; SDL' 1,9% a SMK 1,5%. Podpora žiadnej ďalšej strany ani hnutia by nepresiahla jedno percento.

TLAČOVÁ SPRÁVA



VÝVOJ PREFERENCIÍ



VÝVOJ PREFERENCIÍ - zhrnutie

TLAČOVÁ SPRÁVA

POLITICKÁ STRANA / HNTIE	Mar. 2011	Feb. 2011	Jan. 2011	Nov. - Dec. 2010	Okt. - Nov. 2010	Sep. - Okt. 2010	Aug. - Sep. 2010	Aug. 2010	Júl 2010	Máj 2010	Apr. 2010	Mar. 2010	Feb. 2010
SMER-SD	43,2%	44,3%	39,7%	41,7%	39,5%	36,2%	40,0%	40,7%	39,7%	33,5%	38,4%	44,0%	43,9%
SDKÚ-DS	17,1%	14,4%	16,9%	14,6%	18,2%	17,4%	17,9%	15,2%	15,3%	13,4%	15,3%	13,1%	12,7%
KDH	10,1%	9,2%	11,6%	11,7%	11,0%	10,6%	11,5%	10,0%	11,7%	11,2%	11,5%	13,1%	11,1%
SaS	9,9%	9,1%	8,4%	8,4%	8,1%	10,3%	10,5%	11,9%	11,5%	9,9%	6,2%	4,3%	4,8%
SNS	5,9%	6,5%	5,7%	7,8%	7,8%	6,3%	7,6%	5,0%	5,1%	9,7%	9,1%	7,0%	7,9%
Most - Híd	5,1%	6,5%	7,1%	6,5%	7,7%	8,0%	4,3%	7,6%	9,0%	3,3%	2,7%	2,3%	1,6%
ĽS-HZDS	3,7%	3,2%	4,1%	2,5%	3,1%	3,8%	2,5%	3,9%	3,0%	8,1%	7,0%	6,1%	6,3%
SDĽ	1,9%	1,4%	1,0%	2,5%	1,1%	1,3%	1,1%	2,0%	1,1%	1,4%	1,2%	0,9%	1,0%
SMK	1,5%	2,3%	2,4%	1,6%	1,0%	3,0%	1,9%	1,3%	0,9%	3,4%	3,3%	3,9%	6,2%

VÝVOJ PREFERENCIÍ - porovnanie s voľbami z 12.6.2010

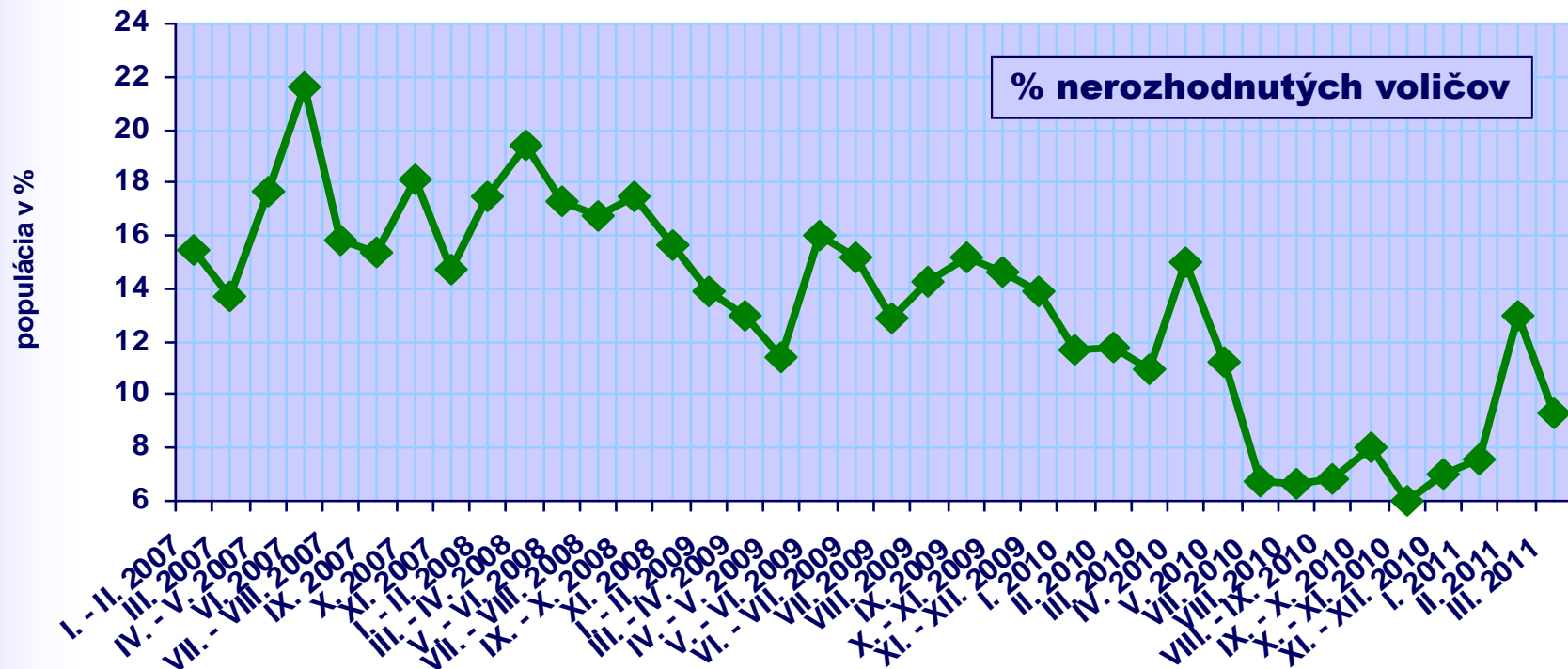
TLAČOVÁ SPRÁVA

POLITICKÁ STRANA / HNU Tie	Marec 2011	Február 2011	Január 2011	Nov. - Dec. 2010	Okt. - Nov. 2010	Sep. - Okt. 2010	Aug. - Sep. 2010	Aug. 2010	Júl 2010	Jún 2010 reálne výsledky	Máj 2010	Apr. 2010
SMER-SD	43,2%	44,3%	39,7%	41,7%	39,5%	36,2%	40,0%	40,7%	39,7%	34,8%	33,5%	38,4%
SDKÚ-DS	17,1%	14,4%	16,9%	14,6%	18,2%	17,4%	17,9%	15,2%	15,3%	15,4%	13,4%	15,3%
KDH	10,1%	9,2%	11,6%	11,7%	11,0%	10,6%	11,5%	10,0%	11,7%	8,5%	11,2%	11,5%
SaS	9,9%	9,1%	8,4%	8,4%	8,1%	10,3%	10,5%	11,9%	11,5%	12,1%	9,9%	6,2%
SNS	5,9%	6,5%	5,7%	7,8%	7,8%	6,3%	7,6%	5,0%	5,1%	5,1%	9,7%	9,1%
Most - Híd	5,1%	6,5%	7,1%	6,5%	7,7%	8,0%	4,3%	7,6%	9,0%	8,1%	3,3%	2,7%
ĽS-HZDS	3,7%	3,2%	4,1%	2,5%	3,1%	3,8%	2,5%	3,9%	3,0%	4,3%	8,1%	7,0%
SDĽ	1,9%	1,4%	1,0%	2,5%	1,1%	1,3%	1,1%	2,0%	1,1%	2,4%	1,4%	1,2%
SMK	1,5%	2,3%	2,4%	1,6%	1,0%	3,0%	1,9%	1,3%	0,9%	4,3%	3,4%	3,3%

NEROZHODNUTÍ VOLIČI

Pokiaľ k počtu rozhodnutých pripočítame aj respondentov, ktorí v dobe konania prieskumu neboli ešte rozhodnutí komu dajú svoj hlas, je percentuálne rozloženie nasledovné: Nerozhodnutých je 9,3%. Najväčšie percento podpory 38,9% má medzi voličmi SMER - sociálna demokracia. Druhá najčastejšie menovaná bola SDKÚ-DS s 15,3%, tretie KDH s 9,1%, štvrtá nasleduje SaS s 8,9% a piata SNS s 5,4%. Ďalej nasledujú Most - Híd so 4,6%; ĽS-HZDS 3,4%, SDL 1,7% a SMK 1,4%. Preferencie žiadnej ďalšej strany alebo hnutia by nepresiahli jedno percento.

TLAČOVÁ SPRÁVA



MEDIAN SK je slovenská nezávislá súkromná spoločnosť pre prieskum trhu, médií, verejnej mienky a pre vývoj analytických a marketingových softvérov založená v roku 2002. Úzko spolupracujúca česká spoločnosť MEDIAN pôsobí na slovenskom trhu od roku 1993. MEDIAN SK realizuje všetky typy kvalitatívnych a kvantitatívnych prieskumov.

Garancia kvality - členstvo a spolupráca:
E.S.O.M.A.R. (Európske združenie prieskumných spoločností)
KMR Group (Kantar Media Research Group)
Intersearch Network
American Marketing Association
Median s.r.o., Česká republika

**Pri zverejňovaní výsledkov je potrebné citovať presne zdroj údajov.
Ako prameň je potrebné použiť toto označenie:**

MEDIAN SK

MEDIAN SK, s.r.o.
Kremnická 6, 851 01 Bratislava V
telefónne číslo: +421 2 5443 5539
www.median.sk
e-mail: median@median.sk

Termín zverejnenia tlačovej správy: 18.4.2011