

## »Prieskum aktuálnych tém« „Voľby do Národnej rady SR“ Základné výsledky: Január a február 2008

Spoločnosť pre prieskum trhu, médií a verejnej mienky, MEDIAN SK, uskutočnila v priebehu januára a februára 2008 reprezentatívny prieskum verejnej mienky zameraný na voľby do Národnej rady SR na vzorke 1.308 respondentov vo veku 18 – 79 rokov.

Na otázku „**Keby zajtra boli voľby do Národnej rady SR, zúčastnili by ste sa ich?**“ odpovedali: určite áno by sa zúčastnilo 30,4 % a skôr áno 25,6 % opýtaných, skôr nie 11,0 % a určite nie 27,0 %. 6,1 % odpovedalo, že sa ešte nerozhodli, či by sa volieb zúčastnili.

Na nasledujúcu otázku „**Pokiaľ by ste sa ich zúčastnili, akú stranu alebo hnutie by ste volili?**“ z respondentov, ktorí v prieskume nevyklúčili svoju účasť na voľbách a vedia, koho budú voliť, boli spontánne odpovede opýtaných nasledovné: 46,9 % tých, ktorí by dali svoj hlas strane SMER - sociálna demokracia, na druhom mieste s 11,9 % (11,94 %) by skončila SDKÚ-DS, tretie SNS s 11,9 % (11,85 %) a štvrtá ĽS-HZDS s 9,4 %. Nasledujú SMK 8,3 %, KDH 7,8 % a KSS 1,8 %. Podpora žiadnej ďalšej strany ani hnutia by nepresiahla jedno percento.

Pokiaľ k počtu rozhodnutých prirátame aj respondentov, ktorí v dobe konania prieskumu neboli ešte rozhodnutí, komu dajú svoj hlas, je percentuálne rozloženie nasledovné: Nerozhodnutých je 17,5 %. Najväčšie percento podpory 37,5 % má medzi voličmi SMER - sociálna demokracia. Druhá najčastejšie menovaná bola SDKÚ-DS s 9,5 % (9,54 %), tretia SNS s 9,5 % (9,47 %), štvrtá nasleduje ĽS-HZDS s 7,5 % a piata SMK s 6,6 %. Ďalej nasledujú KDH 6,2 % a KSS 1,4 %. Preferencie žiadnej ďalšej strany alebo hnutia by nepresiahli jedno percento.

| Názov strany / hnutia | Január/Február 2008 | Január/Február 2007 |
|-----------------------|---------------------|---------------------|
|                       | %                   |                     |
| SMER-SD ↘             | 46,9                | 49,2                |
| SDKÚ-DS ↘             | 11,9                | 14,2                |
| SNS ↗                 | 11,9                | 9,3                 |
| ĽS-HZDS ↘             | 9,4                 | 9,9                 |
| SMK ↗                 | 8,3                 | 7,2                 |
| KDH ↗                 | 7,8                 | 6,5                 |
| KSS ↗                 | 1,8                 | 1,7                 |

### **Parametre prieskumu:**

**Termín opytovania:** 7. 1. 2008 – 2. 3. 2008

**Výberový súbor:** populácia SR vo veku 18 – 79 rokov

**Veľkosť výberovej vzorky:** 1.308 respondentov

**Metóda prieskumu:** osobné rozhovory tzv. metóda „face-to-face“

**Výber respondentov:** kvótny

**Pri zverejňovaní výsledkov je potrebné citovať presne zdroj údajov.**

**Ako prameň je potrebné použiť toto označenie:**

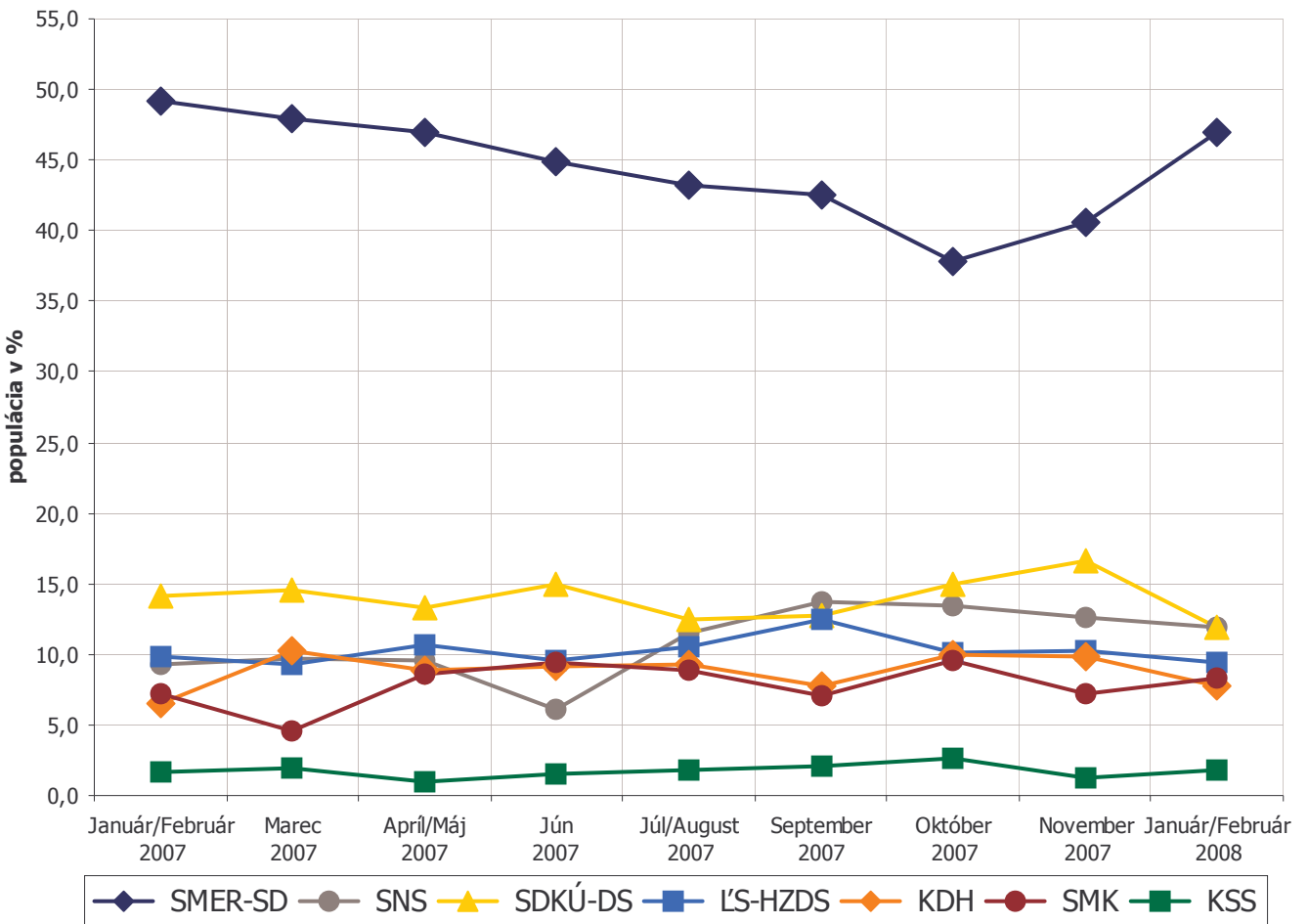
MEDIAN SK

Hodnoty v texte sú zaokrúhľované podľa matematických pravidiel na jedno desatinné miesto %.

**Termín zverejnenia tlačovej správy:** 19. marca 2008

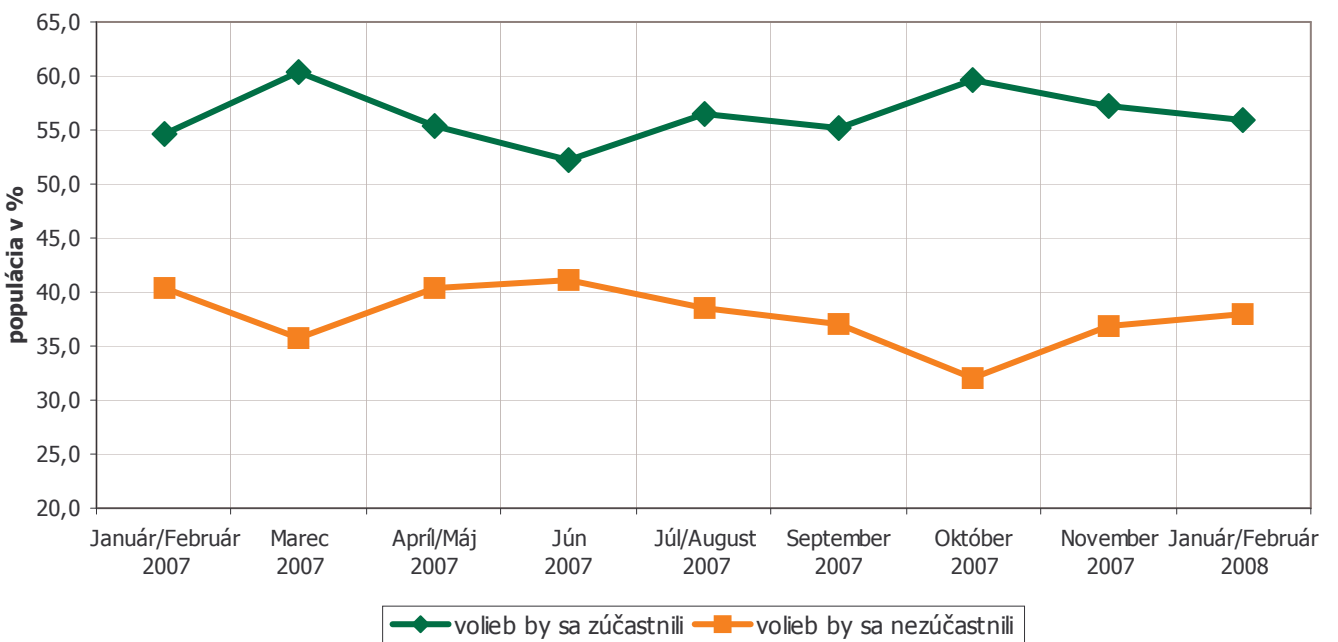
Príloha - Grafy:

Vývoj preferencií



Zdroj: MEDIAN SK

Vývoj volebnej účasti



Zdroj: MEDIAN SK